



PROGRAMME NATIONAL
DE DÉPISTAGE NÉONATAL
Centre régional Occitanie

DEPISTAGE NEONATAL CRDN Occitanie

BONNES PRATIQUES POUR LA REALISATION DU TEST DE GUTHRIE

Le prélèvement doit être réalisé à J3 (autour des 72 heures de vie), et impérativement au-delà de 48 heures.
Tout prélèvement effectué avant 48 heures sera non conforme et devra être refait.

Après dépôt du sang, le buvard doit sécher 2 heures à température ambiante avant d'être mis sous enveloppe pré-imprimées pour envoi au CRDN le jour même.

Remplir obligatoirement les informations suivantes sur le carton de prélèvement.

- Identité du nouveau-né
- Date de naissance et heure
- Numéro d'accouchement
- Lieu d'accouchement et de prélèvement (pour les prél à domicile : nom et coordonnées de la sage-femme)
- **Date et heure de prélèvement**
- Terme (indispensable car les normes des analyses varient en fonction du terme)
- Coordonnées des parents avec N° de téléphone
- Autorisation pour le test génétique : ne pas oublier de le faire signer
- **Identité du préleveur (au recto des buvards) : IMPERATIF**
- **Cocher la case oui ou non pour la drépanocytose**

Toute anomalie portant sur un de ces points fera l'objet d'une fiche de non-conformité qui vous sera transmises pour information et correction.

Pour le prélèvement : Il est préférable de réaliser le prélèvement au talon (capillaire) avec une lancette. Laisser les gouttes se former avant de les déposer en une fois pour **remplir tous les cercles** (même si la drépanocytose n'est pas demandée) avec une bonne **imprégnation recto-verso** du buvard.

Exemple de Prélèvement conforme :



- Vérifier la date de péremption du buvard
- Déposer le sang de façon continue
- Vérifier que le sang traverse le papier buvard
Laisser sécher pendant 2 heures à température ambiante loin d'une source de chaleur
Une fois sec mettre le papier buvard dans une enveloppe pré-imprimée

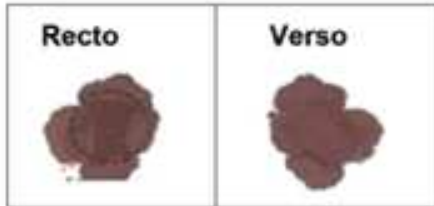
Exemples de Prélèvement non conforme

1. Prélèvement suffisant au recto mais insuffisant au verso



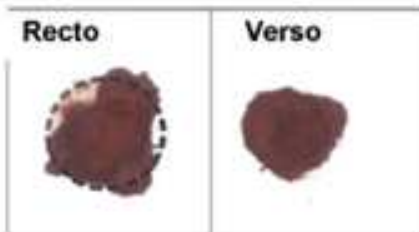
Vérifier le verso

2. Dépôts successifs



Éviter les dépôts successifs
Éviter les applications multiples

3. Papier buvard endommagé au centre du cercle



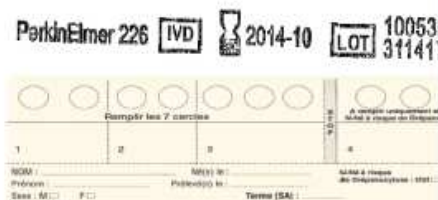
Ne pas presser le papier buvard contre le talon
Ne pas sécher près d'une source de chaleur

4. Taches humides et ou décolorées



Éviter tout contact avec du lait, solution antiseptique, talc des gants, ... avant et après utilisation des papiers buvard

5. Papier buvard périmé



Vérifier la date de péremption